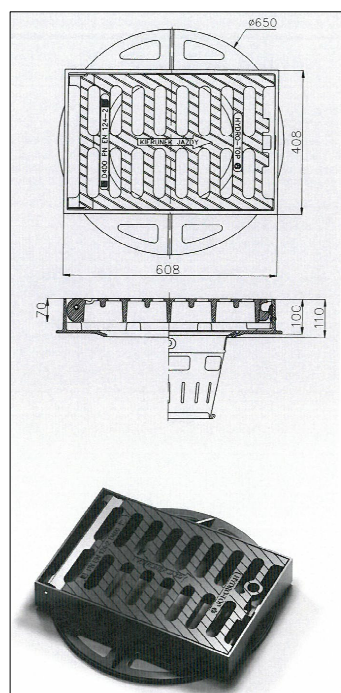


WPUST DESZCZOWY ULICZNY Z OSADNIKIEM dN 500 MM Z ELEMENTÓW ŻELBETOWYCH



Krawężnik betonowy

Wpust deszczowy uliczny z zawiasem i ryglem klasy D400

Płyta pokrywowa

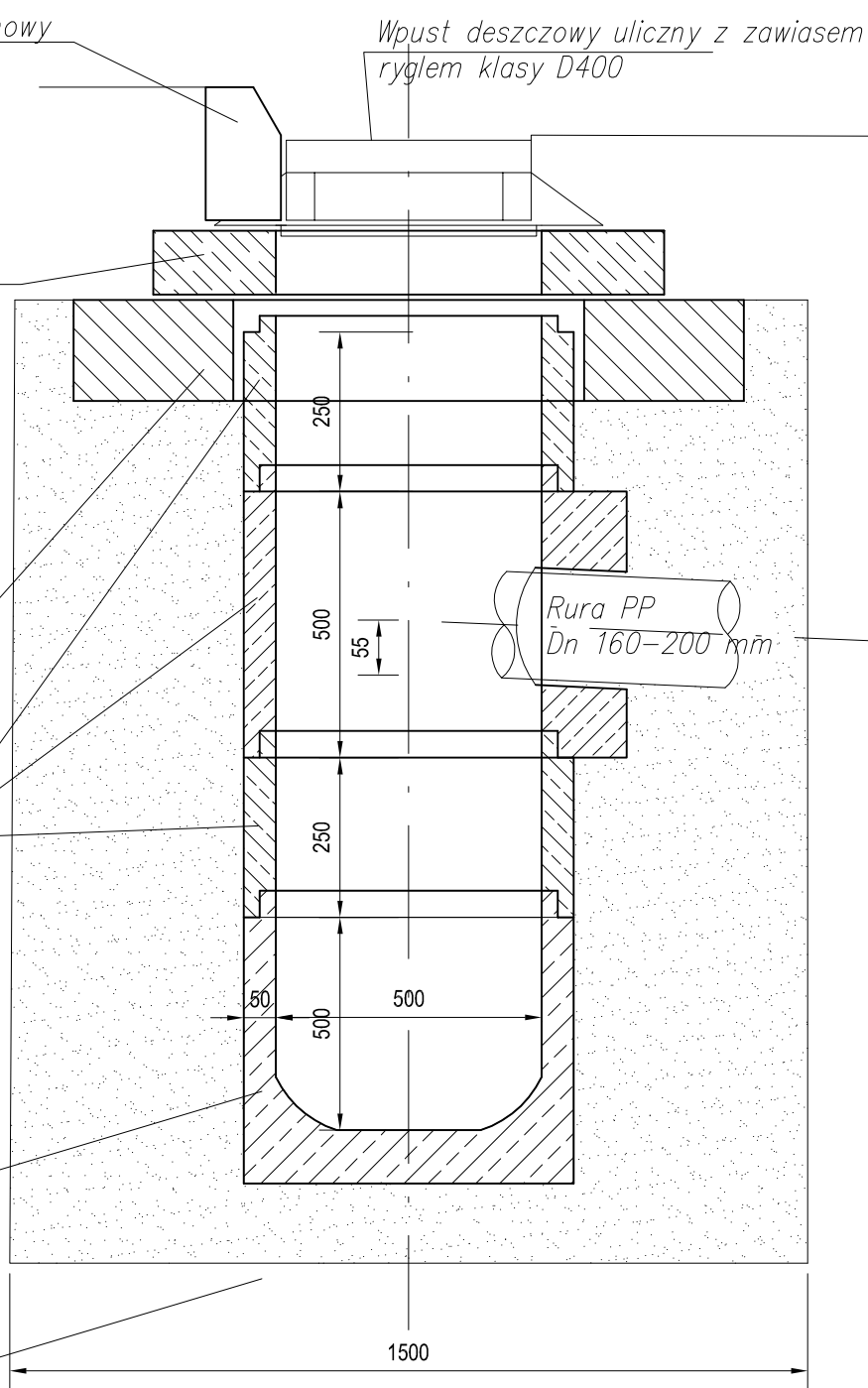
Pierścień odciążający

Nadstawka betonowa dn 500:

- $h=250$ mm
- $h=500$ mm
- $h=750$ mm
- $h=1000$ mm

Dno studzienki (osadnik)

POdsypka i obsypka piaskowa



Uwaga!

1. Przed położeniem ruraru należy sprawdzić istniejące rzędne kolidującego uzbrojenia,
2. Rury należy położyć na warstwie podsypki z piasku o gr. 15 cm
3. Powierzchnie górne włączów kanalizacyjnych należy wypoziomować do rzędnej terenu projektowanego za pomocą pierścieni dystansowych.

| | | | | |
|---|-------------------------------------|--|--|-----------------------|
| PROJEKT BUDOWLANY STADIUM - PROJEKT ARCHITEKTONICZNO-BUDOWLANY | Wykonał | ZAKŁAD USŁUGOWO - PROJEKTOWY "WIR" ul. Wiśniowa 55, 59-300 Lubin tel./fax 076/844-78-18 | | |
| | Inwestor | Gmina Lubin ul. Księcia Ludwika I 3, 59-300 Lubin | | |
| | Nazwa rysunku | Szczegóły sieci kd - wpust deszczowy | | Skala - |
| | Objekt | „Przebudowa drogi gminnej wewnętrznej w zakresie przebudowy jezdni, budowy zjazdów wraz z budową elektroenergetycznej sieci kablowej nN 0,4kV oświetlenia drogowego oraz budową sieci kanalizacji deszczowej” w ramach zadania inwestycyjnego: „Przebudowa drogi gminnej biegnącej śladem działek nr 217/1, 217/2, 80/2, 351/1 w Księgicach” | | Numer rysunku 3/1S |
| | Część | SANITARNA/ ODWODNIENIE | | 17 grudnia 2025 |
| | Stanowisko | Imię i Nazwisko | Uprawnienia | Podpis |
| | Projektant Branża Odwodnienia | mgr Inż. Renata Panic | Projektowanie bez ograniczeń w specjalności instalacyjno-inżynierskiej w zakresie instalacji sieci sanitarnych nr 127/DOS/11 | |